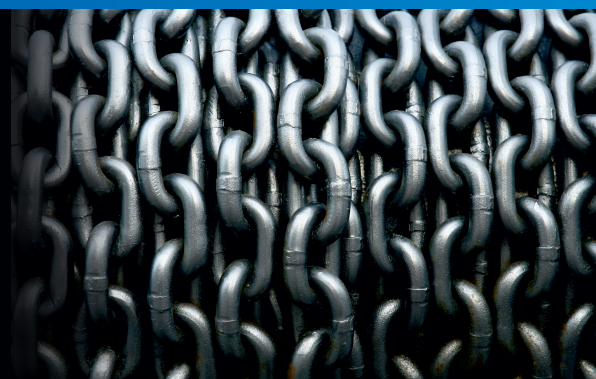


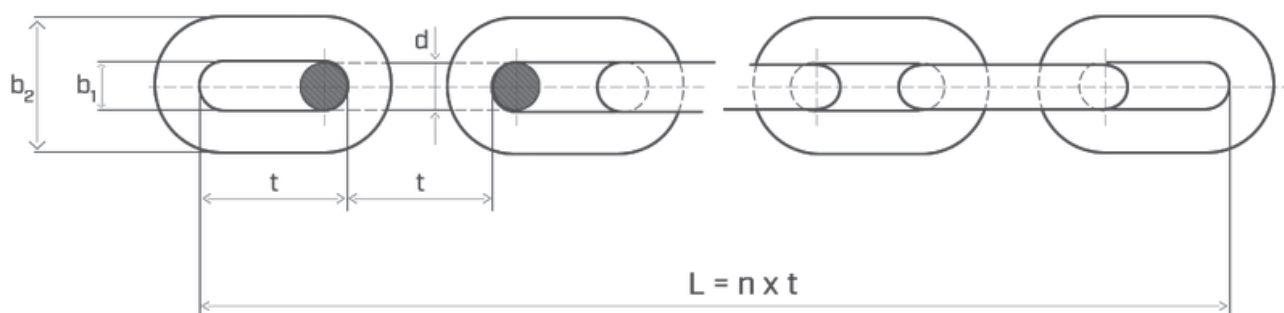
Dostawca łańcuchów ogniowych
dla przemysłu



Łańcuchy dla energetyki

Łańcuchy do przenośników wg DIN 764

Łańcuchy kalibrowane, testowane, specjalnie utwardzone: powyżej 425 HV, nawęglane [640 HV – 840 HV] lub azotowane [900 HV – 1000 HV]



WYMIARY

Wielkość łańcucha	Średnica	Podziałka			Wewnętrzna szerokość	Zewnętrzna szerokość	Długość $L = 11 \times t$				Waga		
		$d \times t$	d	t			b_1 min.	b_2 max.	l	wykonanie A ¹		wykonanie B ²	kg/m
mm											kg/m		
10 x 35	10	±0,4	35	+0,6	-0,2	14	36	385	+2	-1	+3	-1	2,05
13 x 45	13	±0,5	45	+0,8	-0,3	18	47	495	+3	-1	+4	-1	3,5
16 x 56	16	±0,5	56	+1,0	-0,3	22	58	616	+3	-1	+5	-2	5,3
18 x 63	18	±0,9	63	+1,1	-0,4	24	65	693	+4	-1	+6	-2	6,7
20 x 70	20	±1,0	70	+1,3	-0,4	27	72	770	+4	-1	+6	-2	8,3
26 x 91	26	±1,3	91	+1,6	-0,5	35	94	1001	+5	-2	+8	-3	14,0

Aby zapewnić prawidłową współpracę pomiędzy kołem a łańcuchem, zaleca się dostarczenie koła do dostawcy łańcucha.

1) Wykonanie A - przeznaczone dla kół gniazdowych

2) Wykonanie B - przeznaczone głównie dla kół zębnych.

PARAMETRY TECHNICZNE PRZED DODATKOWĄ OBRÓBKĄ CIEPLNĄ

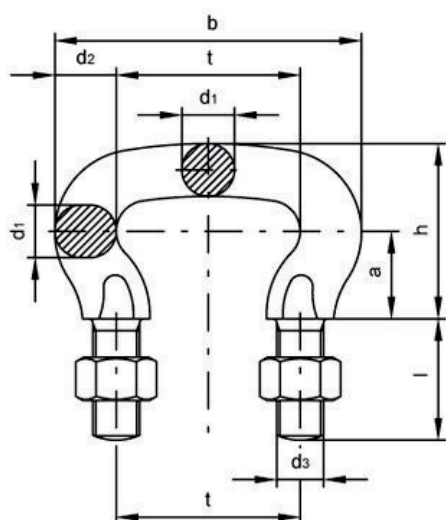
Wielkość łańcucha	Obciążenie użytkowe max.	Obciążenie próbne	Siła zrywająca min.	Strzałka ugięcia min.
d x t				
mm	kg	kN		mm
10 x 35	1250	36	50	10
13 x 45	2120	56	80	13
16 x 56	3150	90	125	16
18 x 63	4000	110	160	18
20 x 70	7250	140	200	20
26 x 91	8500	220	320	26



Akcesoria dla energetyki

Uchwyty kubekowe do przenośników wg DIN 745, DIN 5699

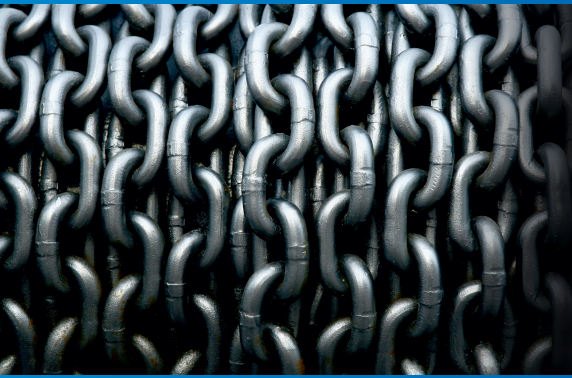
Uchwyty kubekowe do łączenia odcinków tańcuchowych z kubkami.



WYMIARY I PARAMETRY TECHNICZNE

Wielkość uchwyty	t	a	b	d ₁	d ₂	d ₃	h	l	Waga	RC4		RC5	
										Obciążenie próbne	Siła zrywająca min.	Obciążenie próbne	Siła zrywająca min.
										mm		kg/szt.	kN
T45	45	20	73	11,5	14	M10	40	25	0,17	26	59	28	63
T56	56	25	92	15	18	M12	50	32	0,36	45	99	46	107
T63	63	30	105	18	21	M16	60	40	0,6	64	143	67	153
T70	70	34	116	20	23	M20	68	45	0,9	79	176	82	189
T80	80	37	132	23	26	M20	74	45	1,13	104	233	109	250
T91	91	43	149	26	29	M24	86	55	1,83	133	298	139	319
T105	105	50	173	30	34	M24	100	55	2,4	177	396	184	425





Dostawca łańcuchów ogniowych
dla przemysłu



Glob Chain Sp. z o.o.

44-190 Knurów, ul. Przemysłowa 18
NIP: 9691636520

Kontakt:
+48 451 172 094
biuro@globchain.com.pl
www.globchain.com.pl